



PDIPR

10 km

3 h

jaune

▼ 1035 / ▲ 1290

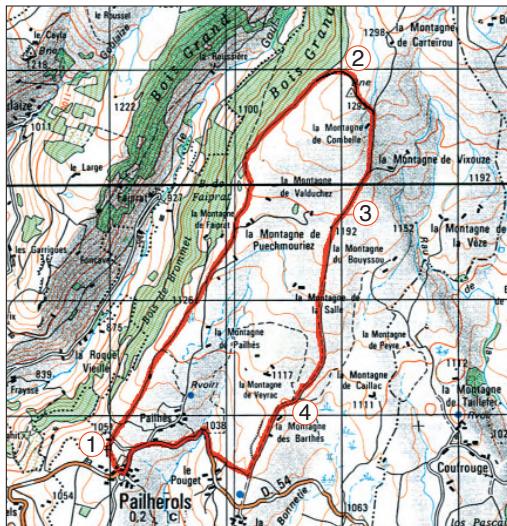
Depuis des siècles, l'histoire de Pailherols est liée à ces pâtures d'estives que l'on appelle "montagnes". Chaque "montagne" possède un buron où l'on fabriquait il y a encore peu de temps le fromage. A travers ce sentier, c'est l'un des paysages caractéristiques du Cantal que vous découvrirez mais aussi les racines de toute une région.

D De PAILHEROLS, devant le point d'accueil. Suivre le sentier qui longe le bâtiment sur la droite.

1 A la ferme du QUIERS, continuer tout droit. Lorsque vous arriverez devant une carrière, continuer tout droit puis légèrement à droite.

Les Montagnes

PAILHEROLS



Carte IGN - 1 : 50000 - N° 2436 - © PARIS 1997 - Aurorisatlon N° 50-1673

Suivre le chemin sur un peu plus de 2,4 km. Le sentier tourne ensuite légèrement à gauche puis longe une très belle hêtraie.

2 Après avoir longé le bois pendant près d'un km, tourner à droite et regagner les pâtures. Longer la clôture sur 350 m environ puis passer le portique pour rejoindre le "chemin des montagnes". Tourner à droite et continuer tout droit.

3 Passer devant le bâtiment vert de la zone nordique situé sur le lieu-dit "LES FRAUX". Continuer toujours tout droit.

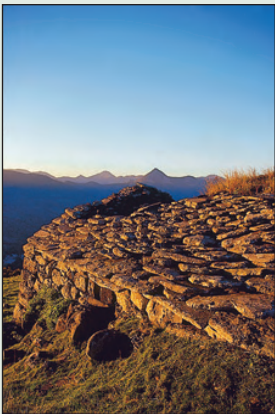
4 Passer devant les bâtiments de la MONTAGNE DES BARTHES. Tourner à droite 400 m après avoir laissé le dernier bâtiment. Continuer tout droit jusqu'à la route. Traverser la route et prendre le chemin en face qui descend vers le ruisseau. Passer le pont et remonter sur la route. Revenir à PAILHEROLS par la route.

Les Montagnes - PAILHEROLS

Pour en savoir plus...



Les plateaux d'altitude sont constitués par d'anciennes coulées de laves basaltiques superposées. Elles représentent la dernière période de construction du volcan Cantal entre - 7 et - 3 Millions d'années. La glace a ensuite modelé ces plateaux au cours des différentes périodes glaciaires. Après leur fonte il y a environ 11000 ans, les derniers glaciers ont parfois laissé de petites collines allongées, constituées de matériaux rocheux (moraines) : les drumlins. Le champ de drumlins du plateau de Pailherols – Cézens – Malbo constitue l'un des plus beaux du Massif Central.



1 La ferme du Quiers a aussi servi de forge, d'où le nom qu'on lui a donné, Lou Fabre en occitan. Les chaînes visibles de part et d'autre de la porte en sont les derniers témoins. Comme souvent autour des villages et en fonction de la géologie, les habitants ont creusé une petite carrière pour satisfaire les besoins locaux en matériaux de construction. La carrière, visible après la ferme, est creusée dans une ancienne coulée de lave basaltique où de très beaux prismes accolés ("orgues basaltiques") sont visibles dans la partie inférieure de la coulée.

Au fil de la montée, c'est le paysage typique des plateaux, aux formes douces et reposantes, qui apparaît lorsque vous longez les différentes "montagnes", la "montagne" de Pailhès puis celle de la Cipierre, de Puechmouriez et de Valduchez. Chacune d'elles comporte un buron où l'on fabriquait pendant 5 mois environ la fourme et un védélat séparé du buron qui servait d'abri pour les veaux. Des fromages furent fabriqués dans le buron de Pailhès jusqu'en 2000.

2 En regagnant les pâturages, vous découvrirez, derrière

vous, la belle vallée du Goul orientée selon une direction sud-ouest et qui prend sa source à 1450 m d'altitude. Vers le nord, quelques sommets emblématiques des Monts du Cantal dépassent de l'horizon : la pyramide du Puy Mary (1783 m), le cône du Puy Griou (1690 m), le Puy de Peyre-Arse (1806 m)... Vers le sud, un vaste plateau d'origine volcanique apparaît au loin, l'Aubrac.

3 Le secteur où est situé le bâtiment vert du domaine nordique est connu par les habitants sous le nom des "Fraux" qui désignent des friches. Les estives de cette zone étaient des estives libres, c'est à dire utilisables par tous. Sur la droite, à 250 m environ du bâtiment vert, apparaît le buron de Puechmouriez restauré par l'association de sauvegarde des burons du Cantal.

4 Le petit village de Pailherols et son église Notre-Dame de l'Assomption dont la construction a débuté au XVI^e siècle apparaissent légèrement en contrebas. L'église qui abrite une vierge miraculeuse fait encore l'objet d'un pèlerinage, fêté le week-end suivant le 15 août.