

DOCUMENT EN CONSULTATION

Eglise Saint Hilaire

Commune de Cros-de-Ronesque



Cliché L. Bouyssou - 1966

Aide à la visite

MERCI DE LAISSER CE DOCUMENT
SUR PLACE

Eglise Saint Hilaire
GPS: X 669330 – Y 6419465

Histoire

La présence d'un recteur est attestée dès 1281 mais les textes concernant l'édifice antérieur font défaut. [peut être détruit lors de la guerre de cent ans]

L'église actuelle dont le portail porte la date de 1558, était un prieuré dépendant du monastère Saint Géraud d'Aurillac. Sous les dalles de l'église est enterré Bertrand d'Humières, seigneur de Montamat (1742). Au chevet de l'édifice figure une **litre*** représentant les armes des seigneurs de Montamat.

Les habitants de la paroisse font état du mauvais état de l'édifice en 1754... il faudra attendre 1769 pour voir les premiers travaux de réfection.

Au cours du XIXe s., l'église subit quelques extensions. Le clocher connaît de nombreuses reconstructions.

**Définition* litre funéraire ou litre seigneuriale

est une bande noire, sous l'Ancien Régime, posée à l'intérieure et parfois même à l'extérieure d'une église pour honorer un défunt

Architecture...

L'édifice actuel appartient au style gothique qui s'est perpétué jusqu'au XVIe s. sur ce secteur. Il est dominé par un clocher-mur étayé de contreforts et se compose d'un vaisseau unique voûté sur croisée d'ogives, flanqué de deux chapelles latérales et d'un chœur à chevet plat.

Le portail...de l'Annonciation

Daté de 1558 en tuf volcanique. En haut-relief sur les voussures du portail: à gauche, l'ange porte un phylactère, avec l'inscription "AVE GR[ATI]A PL[EN]JA". A droite, la Vierge assise sur un banc à côté d'une pile de livres. A la clé de l'archivolte, Dieu bénissant le globe crucifère dans la main gauche.

Sur un phylactère tendu sur l'angle extérieur du jambage droit: L'AN 1558 [MVCL/ VIII] FOU FAIT



Ensemble de sept culôts (retombée des ogives de la nef)

XVIe s. Tuf volcanique

Plusieurs représentations

Première travée : personnage accroupi à tête animale

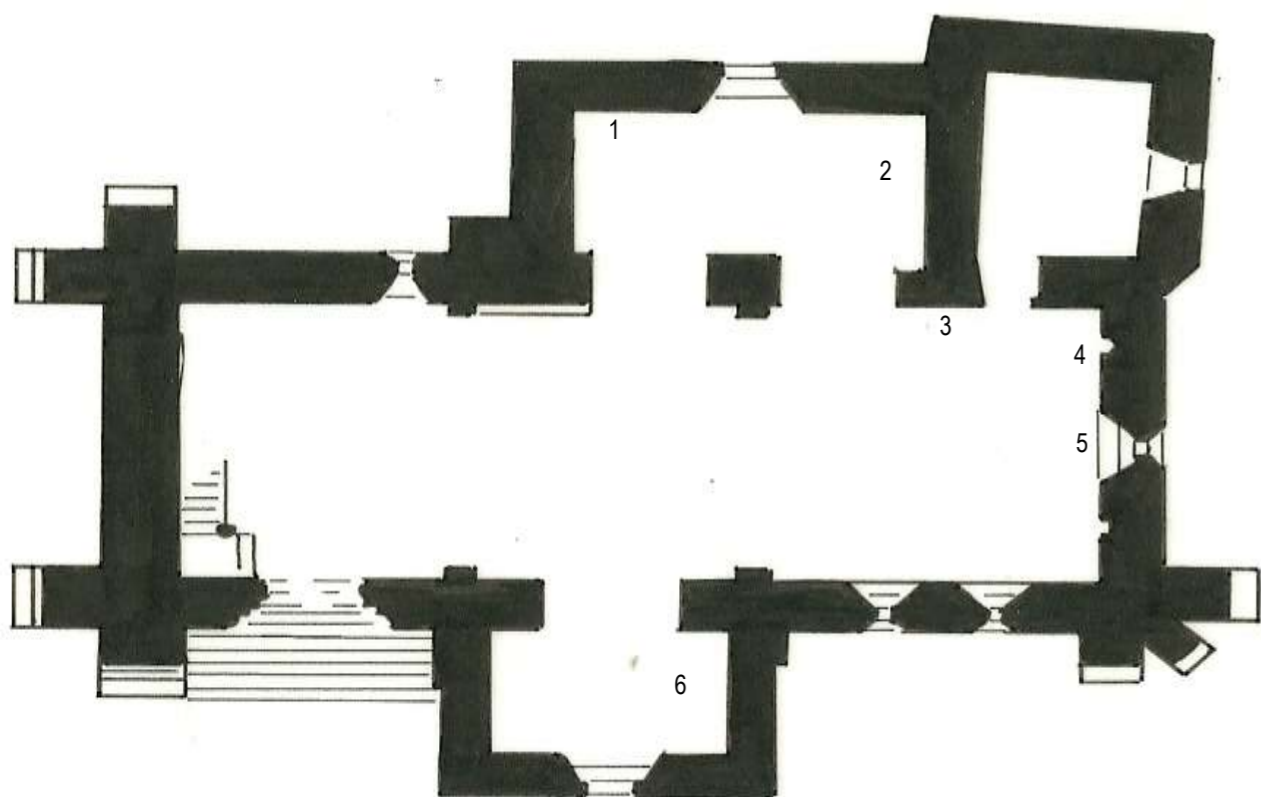
Deuxième travée : feuilles de chou

Troisième travée : tête d'homme coiffée d'un chapeau à visière

Tête d'homme coiffée d'un aumusse

Tête d'homme bouclée, coiffée d'un bonnet

Tête grimaçante enveloppée d'une capuche



1- Fonts baptismaux monoxyde

2- Autel



Crédit photo P. Moulier

3- **Tableau** La crucifixion

Signé Peuch, peintre à Aurillac – 1827 – Huile sur toile
 Au centre se tient le Christ crucifié encadré de deux larrons attachés sur leur croix ; à ses pieds, à droite, sainte Madeleine, la Vierge défaillant dans les bras de saint Jean et d'une sainte femme ; à gauche, deux soldats jouant aux dés la tunique du Christ, au sein d'une foule de soldats romains et de Pharisiens.

4- **Niche crédence** – milieu du XVIe s. - tuf volcanique

Encadrement mouluré, linteau orné d'un arc en accolade surmonté de deux anges en bas-relief.

5- **Maitre-autel** – début XXe s. - chêne

Style néo-gothique

Statue Saint Hilaire (à gauche) - 2ème moitié du XVIIIe s. - bois polychrome

Évêque en habits liturgiques – l'église de Cros est placée sous le vocable de Saint-Hilaire.

Statue Saint-Roch (à droite)

Ces deux statues proviennent probablement d'un retable XVIIe s. remplacé par le retable néo-gothique actuel.



6 – Bannière de procession – toile peinte du début XIXe s. représentant Saint-Hilaire et Saint-Laurent
 Fragment remployé en tableau



Crédit : P. Moulier

Saint Hilaire (310 ou 315 - 367)

issu de l'aristocratie gallo-romaine, Hilaire a trente ans quand il demande le baptême.

Vers 351-352, il est choisi pour succéder à l'évêque Paixent de l'Église de Poitiers.

Son épiscopat commence dans une période de grand trouble pour l'Église: le développement de l'arianisme dans tout l'Occident.

Hilaire combat cette hérésie, et sera, sur ordre de l'empereur Constance, exilé en Turquie, où il découvrira la théologie grecque. Il est l'auteur du *Commentaire sur l'Évangile de Matthieu*, première œuvre et son œuvre magistrale, "*Traité sur la Trinité*."

Il a été élevé au rang de docteur de l'Église en 1851, par le pape Pie IX. Il est fêté le 13

Ce livret a été réalisé par la commission culturelle de la paroisse Saint Jacques Berthieu en Carladès en partenariat avec la Communauté de communes Cère et Goul en Carladès



Presbytère
 4, rue du moine de
 Montaudon
 15800 VIC sur CERE
 Tél : 04 71 47 50 51



Communauté de communes Cère et Goul
 en Carladès
 Tél : 04 71 47 89 00
 Site internet : www.carlades.com

Sources :

- Inventaire topographique VIC sur CERE* – Inventaire général des Monuments et des Richesses artistiques de la France – 1974
- La peinture religieuse en Haute-Auvergne* – XVIIe-XXe siècles de Pascale MOULIER – éditions CREER – 2007

Saint Laurent serait né vers 220 en Espagne. Il suit des études de théologie. En 357, à l'élection du Pape Sixte II, il est nommé diacre. L'Empereur Valérien interdit en 257 aux chrétiens de pratiquer leur culte. Laurent meurt en martyr sur un grill en 258 à Rome.
 L'iconographie le représente, ou subissant son martyre, ou debout en habit de diacre, tenant un grill rectangulaire, portant la palme du martyre ou le Saint Calice, avec ou sans pièces d'or.
 Il est le Patron des cuisiniers et des rôtisseurs, des libraires et des pauvres. Il se fête le 10 août.